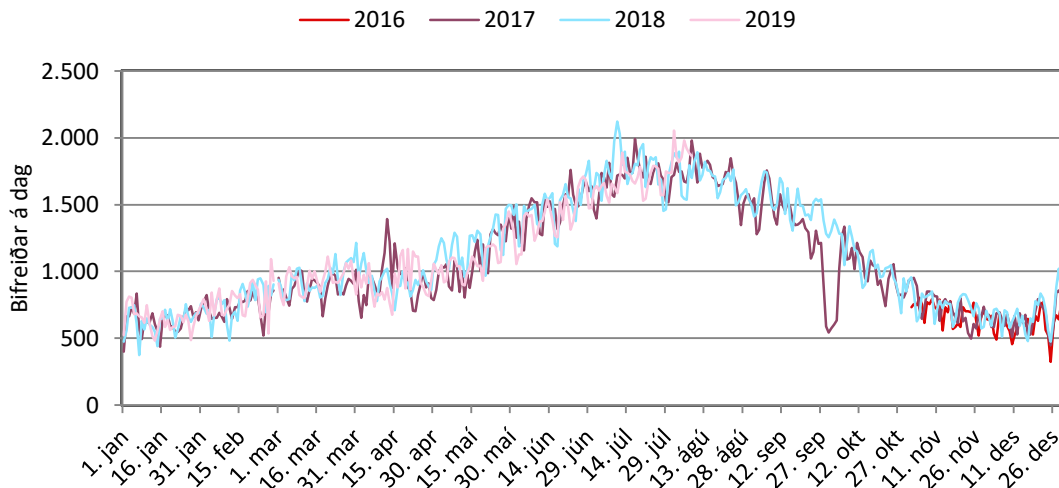


## Fjöldi bifreiða

## 1. tafla. Tímabil mælinga á ársgrundvelli.

Tímabil mælinga	2016	2017	2018	2019
Frá:	2. nóv.	1. jan.	1. jan.	1. jan.
Til:	31. des.	31. des.	31. des.	
Taldir dagar:	61	365	365	220
Daga vantar:	305	0	0	145



## 1. mynd. Bitreiðar á dag allt árið.

Mælitímabil má sjá í töflu hér til hliðar. Notaðar voru ISO 8603 staðlaðar vikur til þess að minnka frávík milli ára. Hvert tímabil hefst á mánudegi tilgreindrar viku og endar á sunnudegi tilgreindrar viku. Tímabilið Hávetur nær yfir í 7. viku næsta árs.

## 2. tafla. Tímabil eftir ISO vikum.

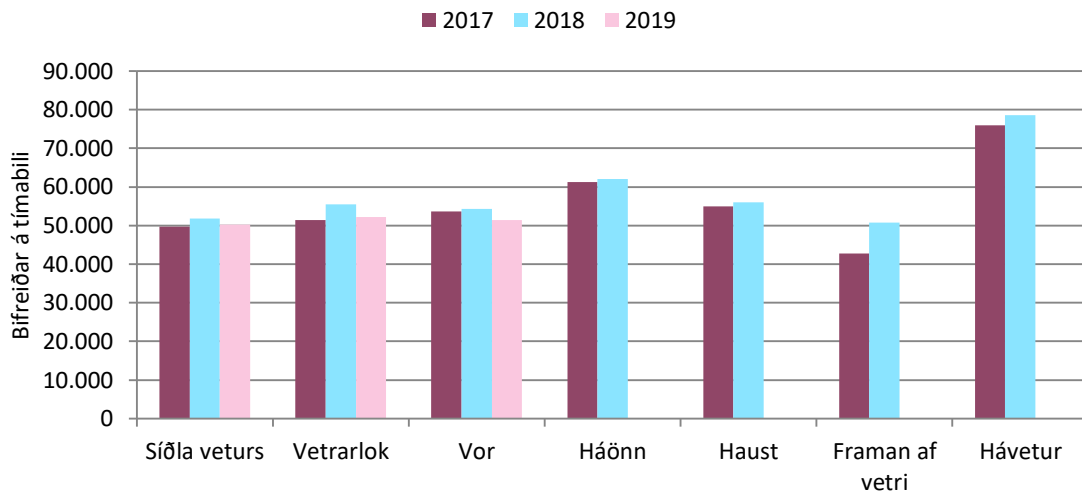
Tímabil	ISO vikur
Síðla vetrar	8 - 15
Vetrarlok	16 - 22
Vor	23 - 27
<b>Háönn</b>	<b>28 - 32</b>
Haust	33 - 37
Framan af vetri	38 - 43
Hávetur	44 - 7

## 3. tafla. Meðalfjöldi bifreiða á dag.

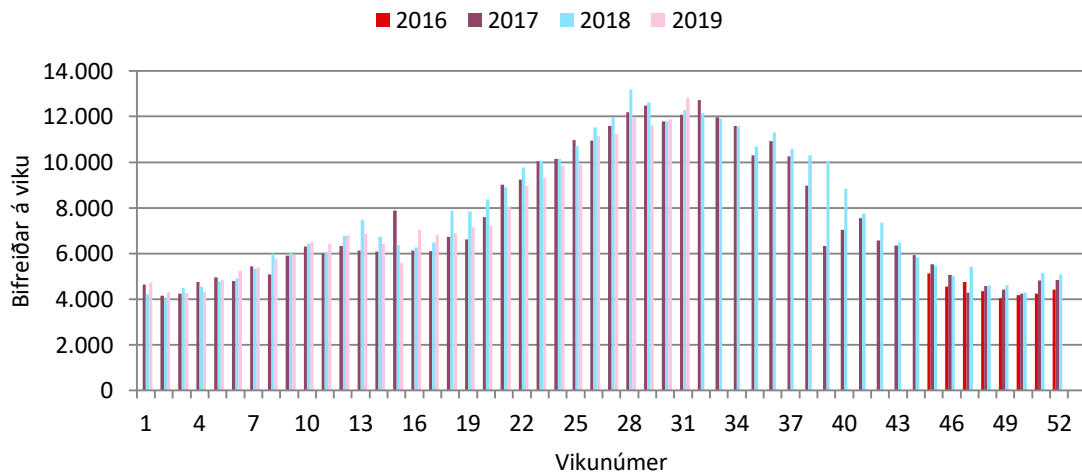
	2016	2017	2018	2019
Síðla vetrar		887	925	898
Vetrarlok		1.049	1.132	1.064
Vor		1.533	1.553	1.471
<b>Háönn</b>		<b>1.750</b>	<b>1.772</b>	
Haust		1.572	1.601	
Framan af vetri		1.019	1.208	
Hávetur		678	701	

## 4. tafla. Heildarfjöldi bifreiða á tímabili.

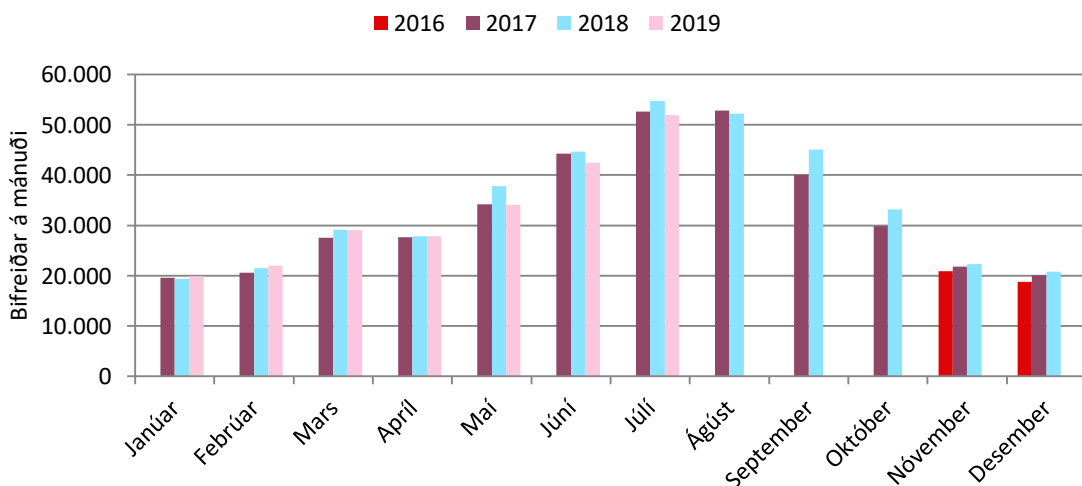
	2016	2017	2018	2019
Síðla vetrar		49.694	51.781	50.261
Vetrarlok		51.413	55.476	52.155
Vor		53.670	54.364	51.477
<b>Háönn</b>		<b>61.248</b>	<b>62.029</b>	
Haust		55.014	56.039	
Framan af vetri		42.791	50.755	
Hávetur		75.933	78.528	
Samtals		389.763	408.972	
Breyting			5%	



2. mynd. Talningum dreift á tímabil.



3. mynd. Talningum dreift á vikur.



4. mynd. Talningum dreift á mánuði.

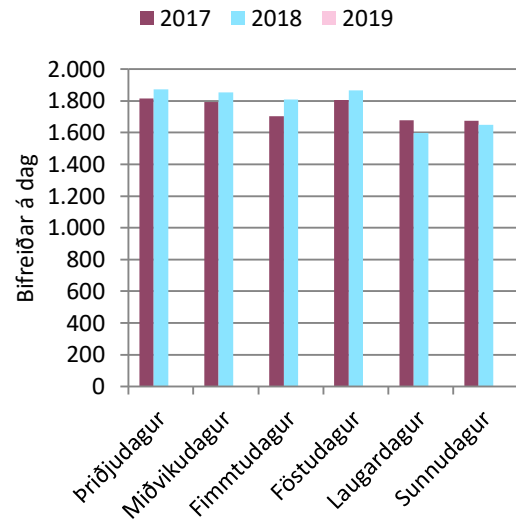
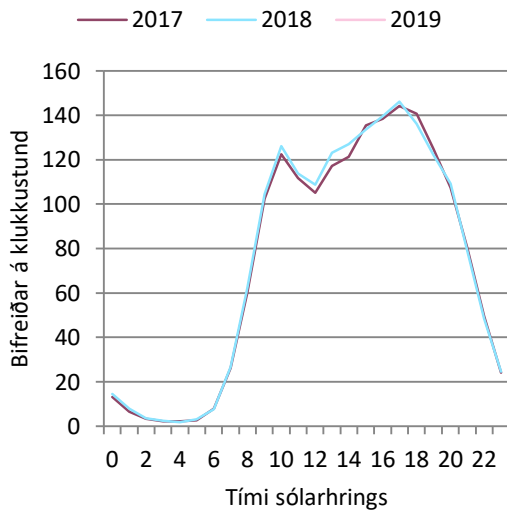
Fjöldi bifreiða

5. tafla. Talningar eftir árum.

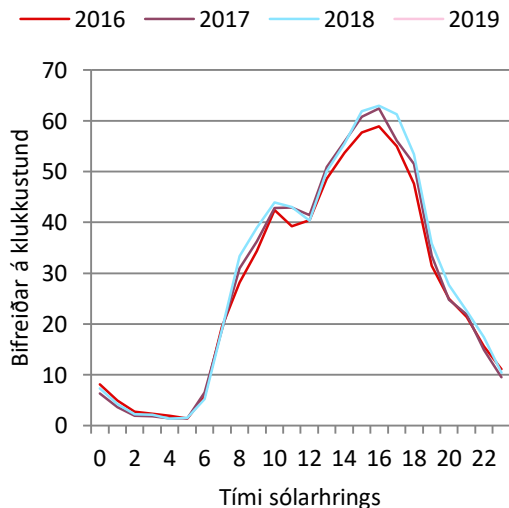
	Alls	Breyting
2016		
2017	386.300	
2018	403.925	5%
2019		

6. tafla. Hæstu talningar.

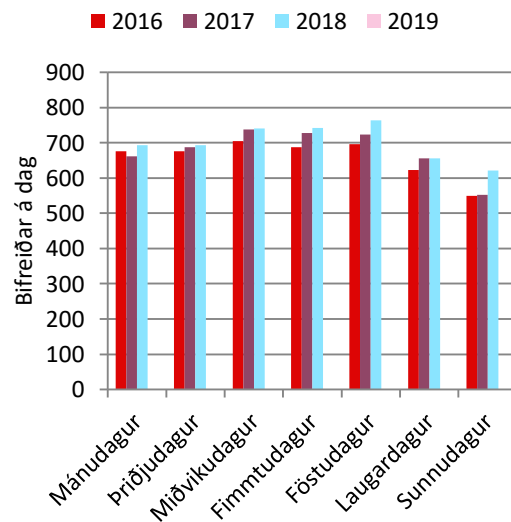
	Flestar bifreiðar	Þann
2016	803	4. nóvember
2017	1.991	17. júlí
2018	2.122	10. júlí
2019	2.054	1. ágúst



5. mynd. Dreifing eftir tíma dags á Háönn.



6. mynd. Dreifing eftir vikudögum á Háönn.



7. mynd. Dreifing eftir tíma dags um Hávetur.

8. mynd. Dreifing eftir vikudögum, Hávetur.

Gert ráð fyrir: 3,0 manns í hverri bifreið að meðaltali.

**7. tafla. Meðalfjöldi gesta á dag.**

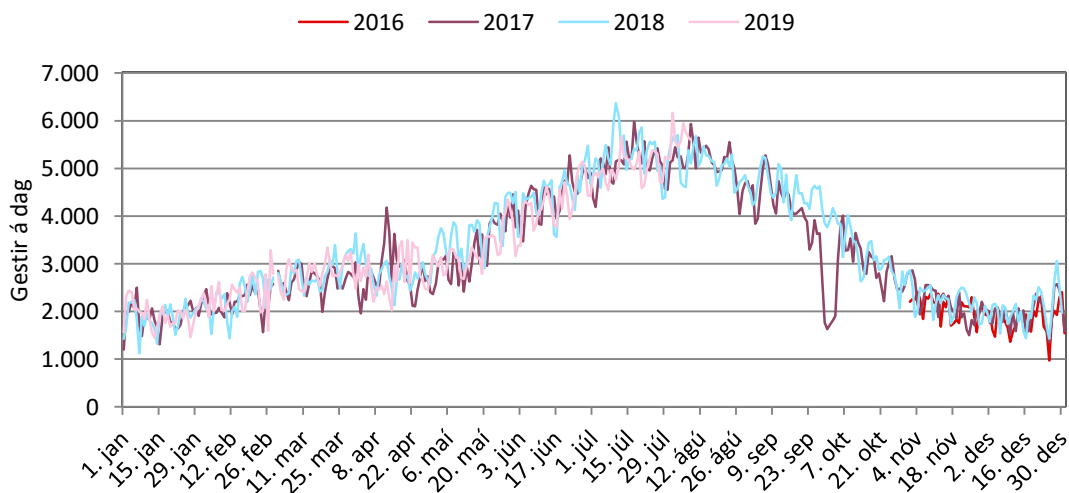
	2016	2017	2018	2019
Síðla vetrar		2.662	2.774	2.693
Vetrarlok		3.148	3.396	3.193
Vor		4.600	4.660	4.412
<b>Háönn</b>		<b>5.250</b>	<b>5.317</b>	
Haust		4.715	4.803	
Framan af vetri		3.057	3.625	
Hávetur		2.034	2.103	

**8. tafla. Heildarfjöldi gesta yfir sumarið.**

	2016	2017	2018	2019
Vor		161.011	163.092	154.430
<b>Háönn</b>		<b>183.744</b>	<b>186.088</b>	
Haust		165.042	168.117	
Samtals		509.797	517.297	
Breyting			1%	

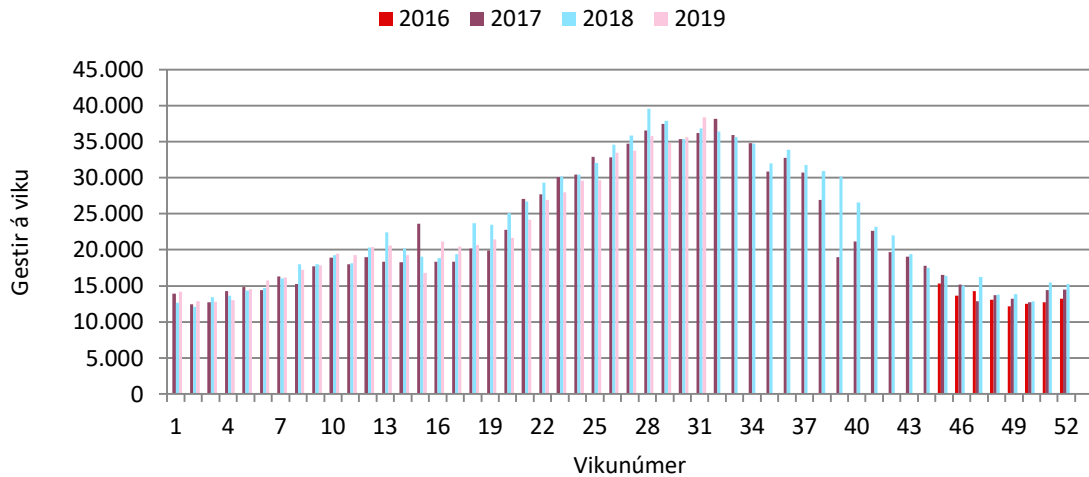
**9. tafla. Heildarfjöldi gesta á ári.**

	2016	2017	2018	2019
Síðla vetrar		149.082	155.343	150.783
Vetrarlok		154.239	166.427	156.465
Vor		161.011	163.092	154.430
<b>Háönn</b>		<b>183.744</b>	<b>186.088</b>	
Haust		165.042	168.117	
Framan af vetri		128.374	152.265	
Hávetur		227.798	235.584	
Samtals		1.169.290	1.226.916	
Breyting			5%	

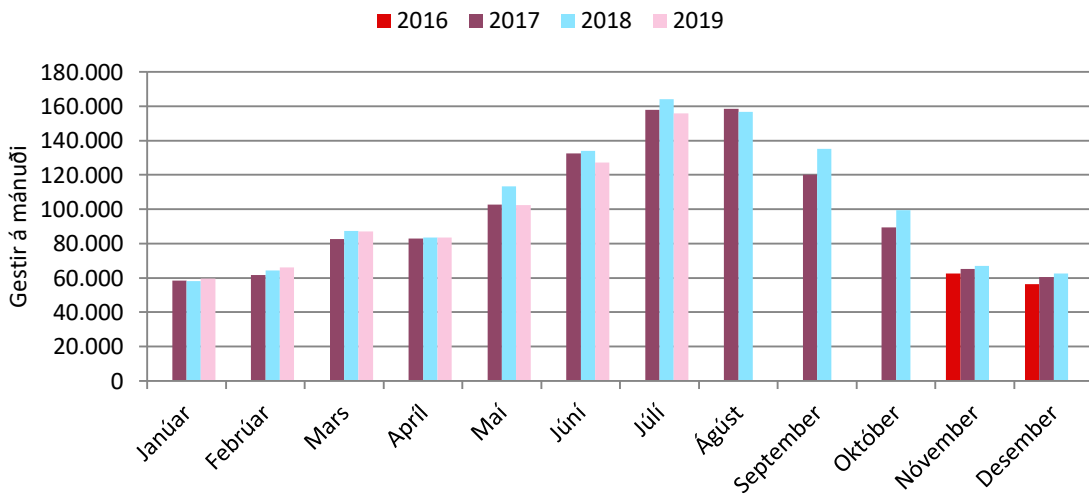


**9. mynd. Gestir á dag allt árið.**

## Fjöldi gesta



## 10. mynd. Gestir á viku.



## 11. mynd. Gestir á mánuði.

## 10. tafla. Gestir á mánuði.

	2016	2017	2018	2019
Janúar		58.586	58.202	59.661
Febrúar		61.799	64.456	65.985
Mars		82.578	87.458	87.068
Apríl		82.865	83.417	83.579
Mai		102.597	113.414	102.384
Júní		132.641	134.018	127.256
Júlí		157.808	164.113	155.677
Ágúst		158.404	156.579	156.579
September		120.069	135.281	135.281
Október		89.553	99.417	99.417
Nóvember	62.523	65.248	66.969	66.969
Desember	56.353	60.378	62.446	62.446
Alls:		1.172.527	1.225.771	1.225.771
Breyting milli ára:			53.245	53.245
Breyting (%):			4,5%	4,5%
Taldir dagar:	61	365	365	220
Daga vantar:	305	0	0	145

# Hornafjörður

Kvörðuð gögn

Fjöldi gesta

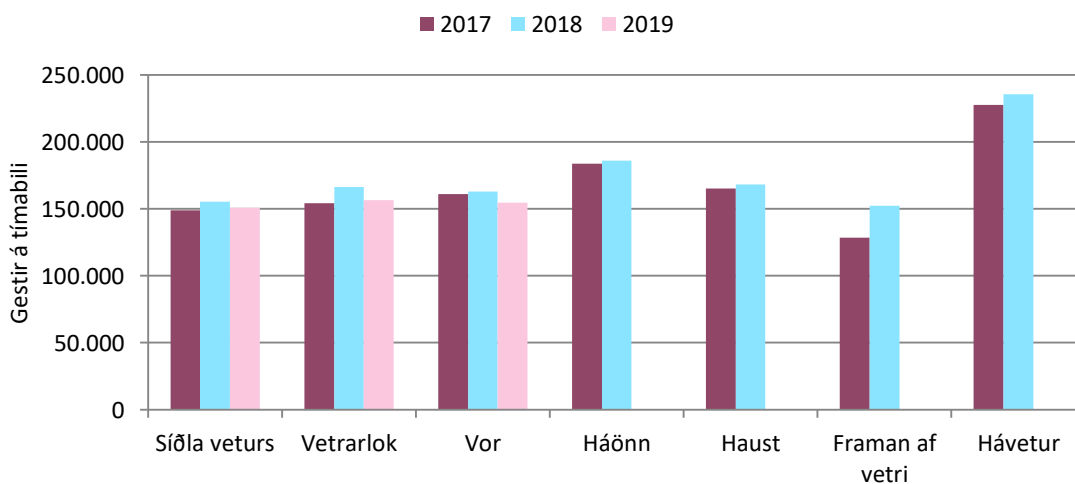
## Fjöldi gesta

### 11. tafla. Breyting milli ára (gestir).

	2017	2018	2019
Janúar		-384	1.458
Febrúar		2.657	1.529
Mars		4.880	-391
Apríl		552	162
Maí		10.817	-11.030
Júní		1.377	-6.763
Júlí		6.305	-8.436
Ágúst		-1.825	
September		15.212	
Október		9.864	
Nóvember	2.725	1.721	
Desember	4.025	2.068	
Breyting:		53.245	

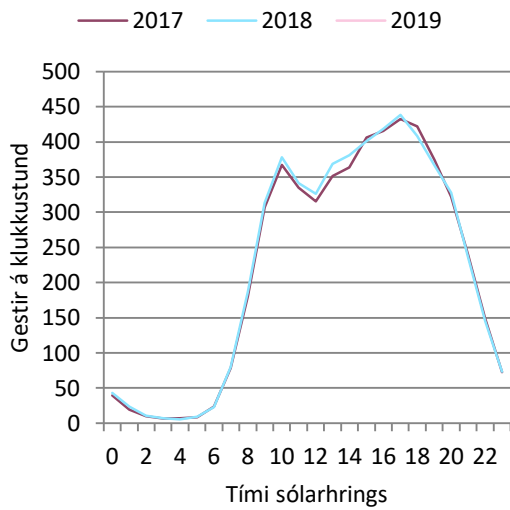
### 12. tafla. Hlutfallsleg breyting milli ára (gestir).

	2017	2018	2019
Janúar		-1%	3%
Febrúar		4%	2%
Mars		6%	0%
Apríl		1%	0%
Maí		11%	-10%
Júní		1%	-5%
Júlí		4%	-5%
Ágúst		-1%	
September		13%	
Október		11%	
Nóvember	4%	3%	
Desember	7%	3%	
Breyting (%):		4,5%	

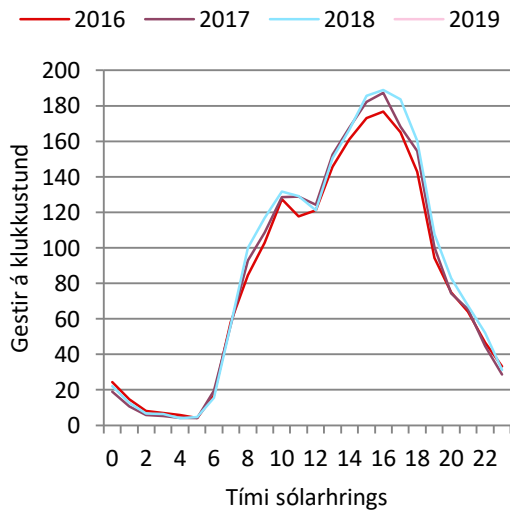


### 12. mynd. Gestir á tímabili.

# Hornafjörður



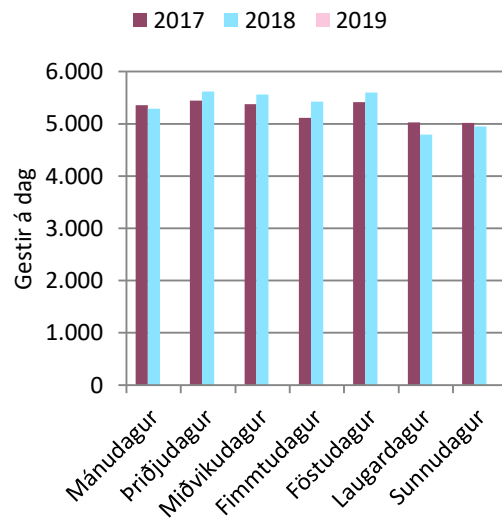
13. mynd. Dreifing gesta eftir tíma dags á Háönn.



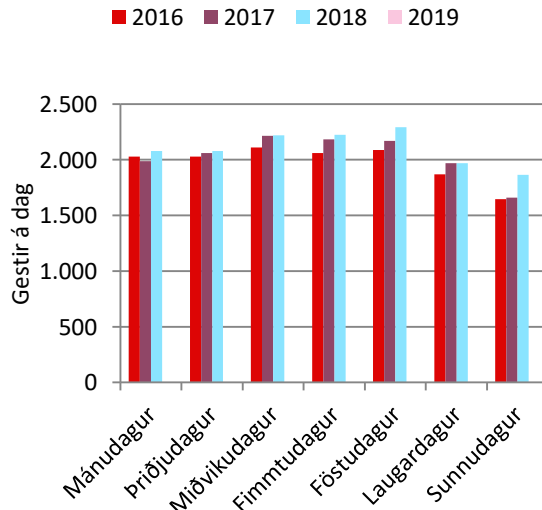
15. mynd. Dreifing gesta eftir tíma dags um Hávetur.

Kvörðuð gögn

Fjöldi gesta



14. mynd. Dreifing gesta eftir vikudögum á Háönn.



16. mynd. Dreifing gesta eftir vikudögum um Hávetur.