

Dalbraut 4

Brúttó  
1H: 175m<sup>2</sup>  
2H: 175m<sup>2</sup>  
samt: 350m<sup>2</sup>

Dalbraut 2c

Brúttó  
350m<sup>2</sup>

Dalbraut 2b

Brúttó  
350m<sup>2</sup>

Dalbraut 2a

K: 7.752

K: 7.758

K: 6.594

K: 7.202  
K: 6.144

6 bílast.  
fyrir 2c

gangstétt

K: 7.446

6 bílast.  
fyrir 2b

gangstétt

K: 7.480

6 bílast.  
fyrir 2a

gangstétt

K: 6.991

K: 7.342

K: 6.209

ath. kvóð??

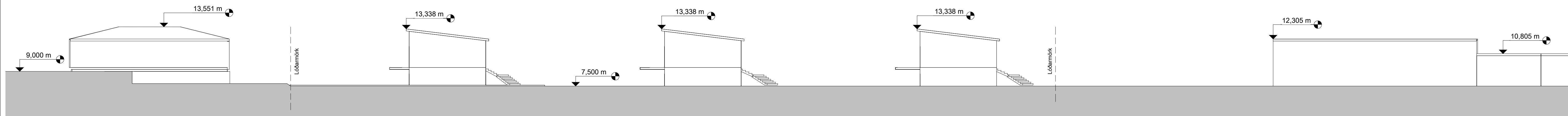
Byggingareitur  
samkv. deiliskipulagi

8350

Gamla mjólkurstöðin

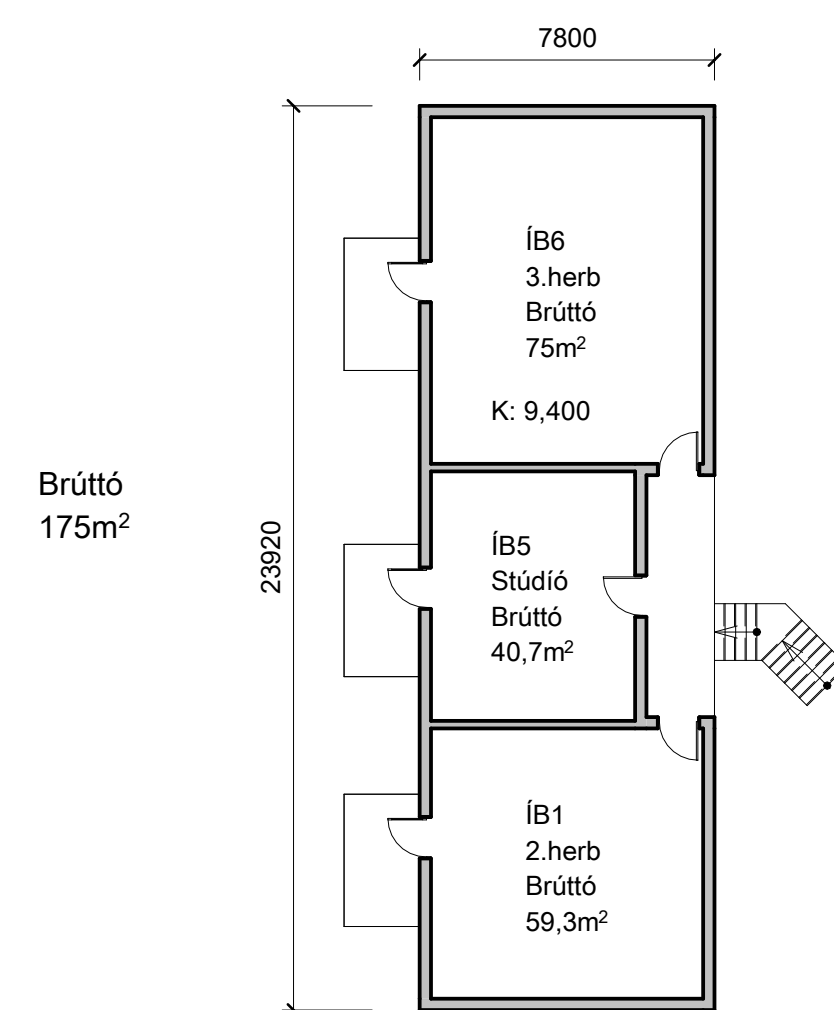
### 1 hæð

mkv: 1 : 200



### Ásýnd frá Dalbraut

mkv: 1 : 200



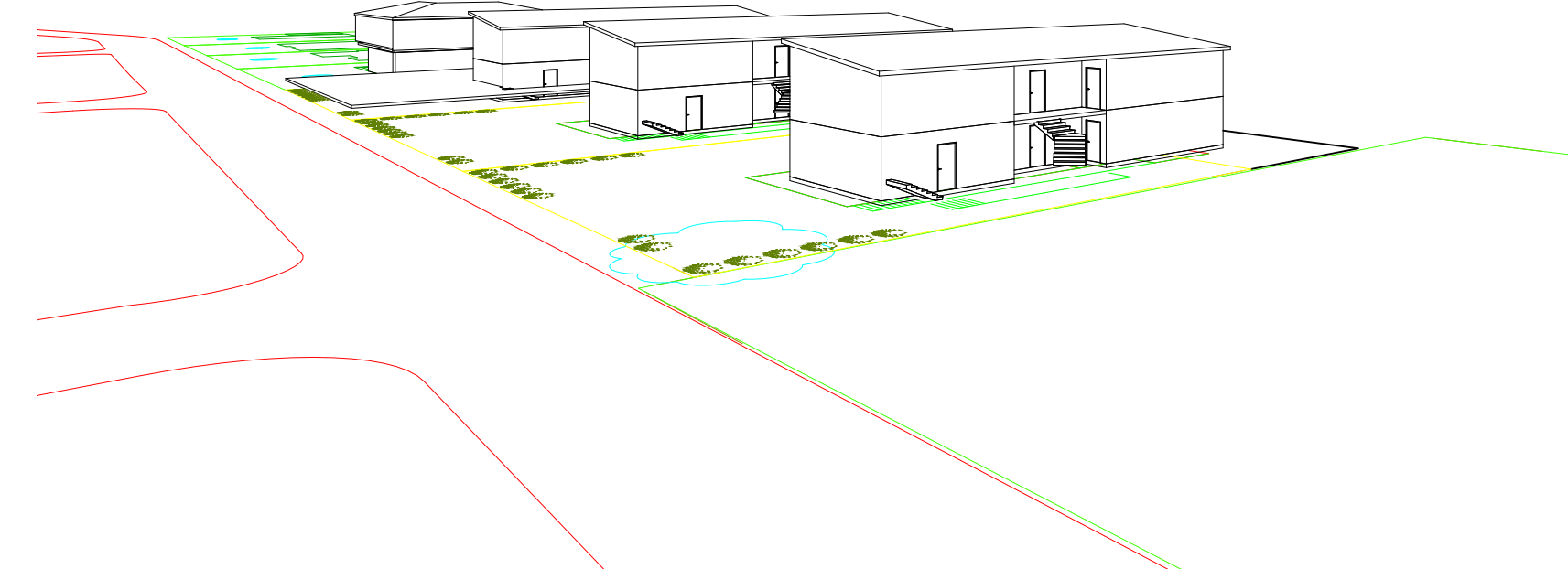
Brúttó  
175m<sup>2</sup>

### 2 hæð

mkv: 1 : 200

### 3D Mynd 1

mkv:



## Í VINNSLU

Dalbraut 2a-c		VERK 000-000
Höfn í Hornafirði		BLAD 001
Tillaga		
REYKJAVÍK 11.11.2022		
BREYTT	BREYTING	
HANNAÐ hg/jej	TEIKNAD hg	YFIRFARID
KVARDI 1:200	BLADSTÆRD A1	
SAMPYKKT	HÖNNUNARSTJÓRI	
<b>TEIKNA</b>		
TEIKNISTOFA ARKITEKTA		
VEGMÚLA 2 KAUFANGI VÍÐ MYRARVEG NETFÖNG: teikna@teikna.is	108 REYKJAVÍK 600 AKUREYRI	SÍMI 552 8740 SÍMI 461 5508 VEFFANG: teikna.is